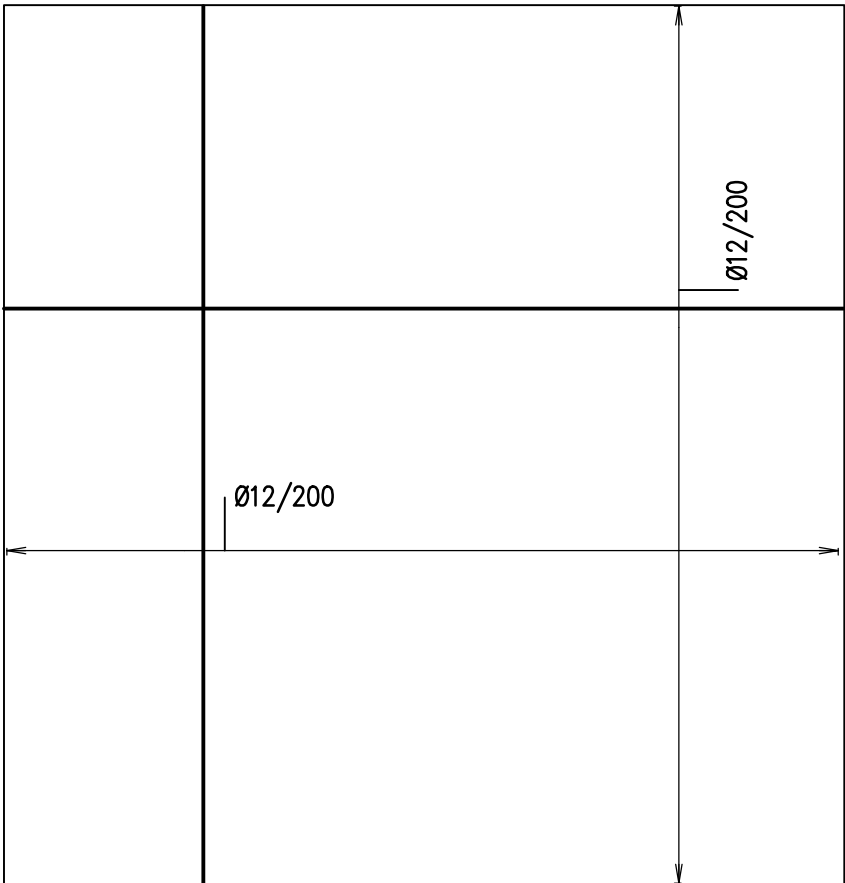


ZÁKLADOVÁ DESKA VÝTAHOVÉ ŠACHTY

ZÁKLADNÍ SÍŤ – OBA LÍCE

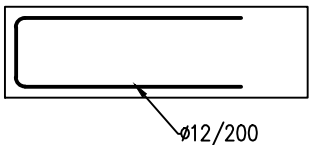
PŮDORYS /1:100/

KRYTÍ VÝZTUŽE 35MM



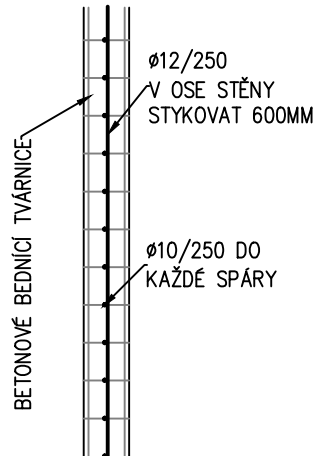
LEMOVÁNÍ OKRAJŮ

CHAR.ŘEZ /1:25/



STĚNA VÝTAHOVÉ ŠACHTY

ŘEZ /1:50/



MNOŽSTVÍ VÝZTUŽE

ZÁKLADOVÁ DESKA 130kg/m³

STĚNY DO BEDNÍČÍCH TVÁRNIC 90kg/m³

BETON: DLE TVARU

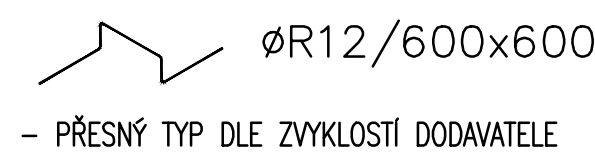
NAVRZENO DLE: CSN EN 1992, CSN EN 206–1–Z3

KONZISTENCE: S3

KRYTÍ VÝZTUŽE DLE ŘEZŮ

- POZNÁMKA:
- V PROJEKTU JSOU ZAPRACOVÁNY POŽADAVKY NA STAVEBNÍ ÚPRAVY JEDNOTLIVÝCH PROFESÍ (PROSTUPY, DRÁŽKY, ...) ZNÁMÉ V DOBĚ VYDÁNÍ
 - GEOMETRICKÉ TOLERANCE DLE ČSN EN 13670, VČETNĚ PŘÍLOH G
 - VÝZTUŽ STYKOVAT DLE POŽADAVKŮ ČSN EN 1992–1–1
 - PŘED BETONÁŽÍ OSADIT NAVAZUJÍCÍ PRVKY (SYSTÉMOVÉ PRVKY, APOD.)
 - PŘI JAKÉMKOLIV NESOULADU PROJEKTU A SKUTEČNÉHO STAVU JE NUTNÁ KONZULTACE SE STATIKEM

DISTANCE PRO HORNÍ VÝZTUŽ:



0,000 = 240,055m n.m. BpV					
generální projektant		projektant části			
<div><div>A99</div><div>Atelier 99 s.r.o. Purkyňova 71/99 612 00 Brno</div></div>		<div><div>KORYČANSKÝ, s.r.o.</div><div>projektová kancelář statiky Rázusova 104/59 614 00 BRNO</div></div>		číslo pare	
architekt	Ing. arch. Steinhauserová+at. Tecl	vypracoval	Ing. Vít Koryčanský		
HIP	Ing. Nikola Kučerová	kontroloval	Ing. Vít Koryčanský		
ved. projektant	Ing. Iveta Mičáková	zodp. projektant	Ing. Vít Koryčanský		
stavebník	Masarykova univerzita, Žerotínovo nám.617/9, 601 77 Brno				
<div>Adaptace části bloku E,F pro CVJ</div>					
název stavby					<div>zakázkaA-18-44</div> <div>datum04/2025</div> <div>stupeňDPS</div> <div>měřítko1:100</div>
objekt		S001			
část		D.1.2 - STAVEBNĚ KONSTRUKČNÍ ŘEŠENÍ			
název dokumentu		NOVÝ VÝTAH - SCHÉMA VÝZTUŽE			
číslo přílohy				02	